

# Gestione delle **procedure concorsuali per gli enti locali**

In collaborazione con   
CONSULENZA & SELEZIONE

Assistenza tecnica,  
organizzativa e amministrativa

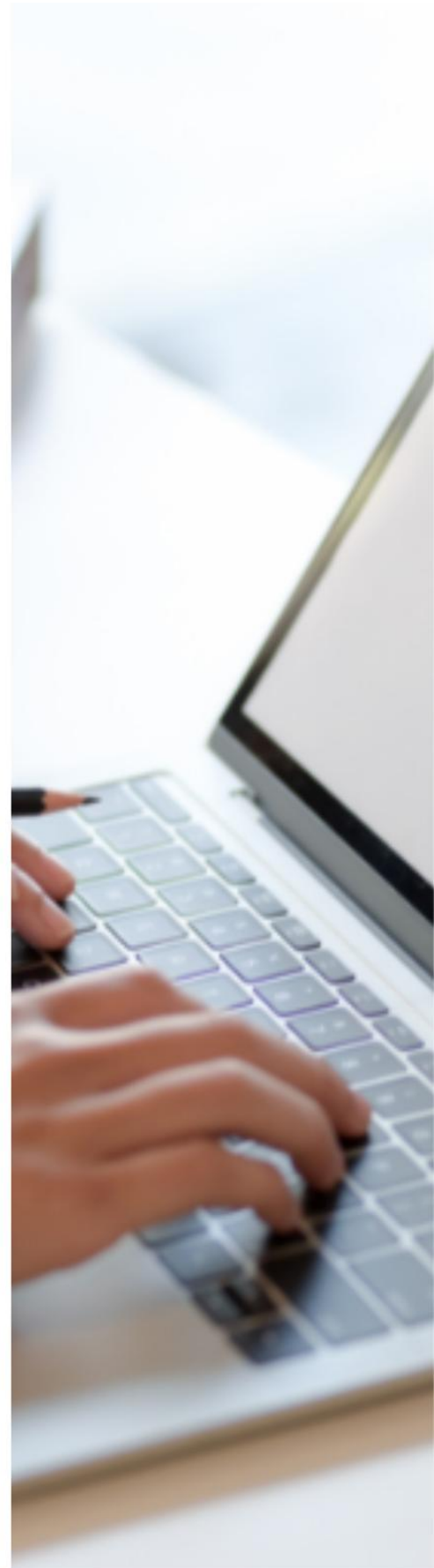
## Contatti

Telefono: 06 89875119

E-mail: [info@leganet.net](mailto:info@leganet.net)

## Sito web

[www.leganet.net](http://www.leganet.net)



# Scheda riassuntiva

## Gestione delle procedure concorsuali per gli Enti Locali

### Cos'è il servizio

È un servizio di **consulenza e supporto operativo** rivolto alle Pubbliche Amministrazioni, in particolare ai Comuni, per organizzare e gestire in modo efficiente le **procedure di selezione del personale**, sia in presenza che da remoto. Nasce per rispondere alla crescente difficoltà nel reperire candidati idonei e gestire bandi, in particolare nei piccoli Comuni e in ottica PNRR.

### Quali sono i vantaggi

- **Ottimizzazione dei processi concorsuali**: dalla pubblicazione del bando alla gestione digitale degli atti.
- **Riduzione del carico amministrativo** per gli uffici comunali.
- **Garanzia di trasparenza** e correttezza formale in tutte le fasi.
- **Flessibilità operativa**: gestione sia in presenza che da remoto.
- **Sicurezza e tracciabilità** delle prove digitali.
- **Accesso facilitato per i candidati**, grazie a portali online dedicati.

### Obiettivi Agenda 2030

Il servizio contribuisce indirettamente al raggiungimento di:

- **Obiettivo 16** – Istituzioni forti, trasparenti, responsabili.
- **Obiettivo 8** – Lavoro dignitoso e crescita economica
- **Obiettivo 11** – Città e comunità sostenibili

### Fasi del servizio

- A. Consulenza preliminare
- B. Ricezione e gestione candidature
- C. Preparazione del materiale concorsuale
- D. Organizzazione concorsi in presenza
- E. Gestione concorsi da remoto
- F. Accesso agli atti

# Il servizio

## Gestione delle procedure concorsuali per gli Enti Locali

Negli ultimi anni le Amministrazioni comunali, soprattutto quelle dei Comuni più piccoli, hanno affrontato crescenti difficoltà nel reclutare personale, nonostante la disponibilità economica per assumere. La mancanza di candidati ostacola la copertura dei posti vacanti e compromette la capacità di fornire servizi essenziali. Questo problema incide anche sui progetti del PNRR, con il rischio di commissariamenti e sanzioni per i Comuni inadempienti. Sulla base delle difficoltà sopracitate, Leganet, attraverso il partner C&S Consulenza e Selezione S.r.l., ha voluto intraprendere un percorso di affiancamento alle Pubbliche Amministrazioni nell'organizzazione e management delle procedure concorsuali, predisponendo le migliori soluzioni di banche dati, questionari, logistica per prove di selezione in presenza e da remoto rispetto alle necessità del singolo Comune.

## Fasi del servizio

Queste fasi mirano a garantire trasparenza e ottimizzazione del processo di selezione del personale.

### FASE 1 – Consulenza preliminare

Assistenza nella redazione e predisposizione dei bandi di concorso, adeguandoli alle esigenze delle Pubbliche Amministrazioni.

### FASE 2 – Ricezione e gestione candidature

Gestione delle candidature online, garantendo una piattaforma efficiente per la ricezione delle domande.

### FASE 3 – Preparazione del materiale concorsuale

Creazione di banche dati, questionari d'esame, tracce per le prove scritte e supporto per le prove orali.

### FASE 4 – Organizzazione e gestione dei concorsi in presenza

Coordinamento logistico dei concorsi, sia in modalità cartacea che con strumenti informatici (PC o tablet).

### FASE 5 – Gestione delle procedure digitali da remoto

Organizzazione di concorsi digitali da remoto, assicurando la validità e sicurezza del processo.

### FASE 6 – Accesso agli atti

Predisposizione di un portale online per permettere ai candidati di accedere agli atti e documenti relativi al concorso.

# Contatti

**Telefono:** 06 89875119

**E-mail:** [info@leganet.net](mailto:info@leganet.net)

**Indirizzo:** Via delle Botteghe Oscure, 54 (RM)

**Sito web:** [www.leganet.net](http://www.leganet.net)

Assistenza tecnica, organizzativa  
e amministrativa

## I nostri canali social

 [Leganet Srl](#)

 [leganet\\_aliautonomie](#)

 [Leganet](#)

